

Ce document fournit des informations essentielles aux investisseurs de ce Compartiment. Il ne s'agit pas d'un document promotionnel. Les informations qu'il contient vous sont fournies conformément à une obligation légale, afin de vous aider à comprendre en quoi consiste un investissement dans ce Compartiment et quels risques y sont associés. Il vous est conseillé de le lire pour décider, en connaissance de cause, d'investir ou non.

## Aberdeen Alternative Strategies Fund Catégorie A Représentative libellée en USD (ISIN IE00B7W7KK61)

Un compartiment de Strategic Active Trading Funds Plc. dont Aberdeen Asset Managers Limited est le gestionnaire d'actifs.

### Objectifs et politique d'investissement

Le Fonds Aberdeen Alternative Strategies (le « Fonds ») est un Fonds multi-conseillers et multi-actifs. Le Fonds vise l'appréciation du capital assortie d'une corrélation limitée entre les classes d'actifs traditionnelles des marchés actions et obligations.

Le Fonds est considéré comme étant géré activement et toute référence à l'indice Barclays Capital Global Aggregate Bond (USD) et au MSCI World Total Return (USD) (les « indices de référence ») est uniquement due au fait qu'il utilise les indices de référence pour la corrélation. fins de mesure. Toutefois, les indices de référence ne sont pas utilisés pour définir la composition du portefeuille du Fonds ou comme objectif de performance et le Fonds peut être investi dans des titres qui ne sont pas des éléments des indices de référence.

Le Fonds investit dans une large gamme d'actifs par la désignation de plusieurs conseillers en négociation active qui adoptent chacun une stratégie de négociation qui leur est propre. Aux rangs des principales stratégies du Fonds figurent les suivantes : Long/Short Equity, Relative Value, Event Driven, Crédit et Global Macro.

Parmi les titres dans lesquels le Fonds investit figurent notamment les actions et titres assimilés, les obligations, les matières premières, les taux d'intérêt, les devises, les warrants, les prêts, les organismes de placement collectif et les titres non cotés. Le Fonds ne vise pas d'objectif particulier en termes d'industries, de secteurs, de zones géographiques ni de classes d'actifs et il n'est soumis à aucune contrainte ou limite à cet égard. Le Fonds a recours à l'effet de levier.

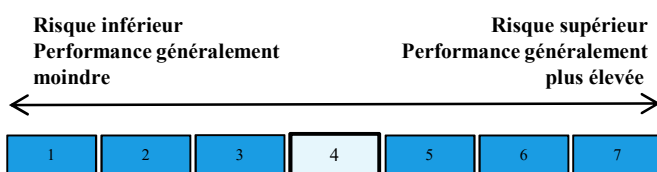
Vous pouvez donner des instructions pour l'achat et la vente des actions du Fonds au plus tard à midi (heure irlandaise) le jour ouvrable précédant le jour de transaction concerné, qui est un jour ouvrable à Dublin, Londres et New York. Pour plus d'informations sur les jours de bourse ou le fonds, veuillez vous reporter au supplément de fonds.

Il peut investir substantiellement dans des instruments financiers dérivés à des fins de placement et de gestion efficace de portefeuille. Citons notamment les futures, les forwards, les options et les swaps. Le Fonds peut investir également dans la dette publique ou privée notamment sous la forme d'obligations à taux fixe, à taux flottant et à taux variable et de titres de créance liés à un indice. Veuillez vous reporter au supplément du prospectus pour obtenir de plus amples informations.

Un placement dans le Fonds est recommandé aux investisseurs qui possèdent une expérience des marchés financiers. Les parts du Fonds sont des parts de capitalisation. Les revenus générés par les placements du Fonds seront repris dans la valeur de ses parts plutôt que versés sous forme de dividendes. Les investisseurs peuvent souscrire ou racheter des parts quotidiennement. Veuillez vous reporter à la définition d'un Jour de négociation figurant dans le supplément du Fonds. Eu égard à ses politiques d'investissement, un placement dans le Fonds ne doit pas représenter une part significative d'un portefeuille de placements et n'est pas nécessairement adapté à tous les investisseurs. Ce Fonds est déconseillé aux investisseurs qui envisagent de racheter leurs parts dans un horizon de cinq ans.

Ce document peut également être obtenu dans les versions traduites suivantes : Anglais, Italien, Allemand, Hongrois et Danois.

### Profil de risque et de rendement



La catégorie de risque a été calculée à l'aide de données historiques simulées, elle n'est peut-être pas un indicateur fiable du profil de risque futur du Fonds et elle ne tient pas compte des risques dont la liste est fournie ci-dessous.

La catégorie de risque présentée n'est pas garantie sachant qu'elle peut faire l'objet de changements.

La catégorie de risque 1 n'est pas synonyme d'investissement sans risque. Le Fonds est assorti d'une note 4 en raison de la nature de ses placements notamment exposés aux risques figurant ci-dessous.

Le Fonds investit sur les marchés financiers et utilise des techniques et des instruments soumis à des variations haussières et baissières modérées dans des conditions normales de marché.

Le Fonds n'est pas à capital garanti.

Rien ne garantit que l'objectif d'investissement du Fonds sera atteint

### Risques supplémentaires

**Risque relatif aux produits dérivés :** les opérations sur produits dérivés seront utilisées de manière significative et elles peuvent s'appuyer sur des stratégies complexes potentiellement volatiles. Les stratégies à effet de levier peuvent être utilisées pour accentuer l'effet des variations de marché et peuvent entraîner des pertes significatives. L'utilisation des produits dérivés de gré à gré comporte un risque de contrepartie.

**Risque de couverture :** les variations des taux de change peuvent influencer négativement sur la performance du Fonds.

**Risque de crédit :** le risque de perte résultant d'un défaut de paiement d'un emprunteur ou d'une rétrogradation de sa notation entraînant ainsi des pertes.

**Risque relatif au Conseiller en négociation active :** rien ne garantit que les décisions d'investissement de chaque conseiller en négociation active se révéleront rentables ou qu'elles procureront une couverture efficace. Le conseiller en négociation active peut être habilité à percevoir une commission de performance. À noter que la méthode de calcul de cette commission peut inciter le conseiller à réaliser des investissements plus risqués que si cette commission n'était pas versée.

**Risque de liquidité :** le risque qu'un titre ou qu'un actif ne puisse être négocié suffisamment rapidement sur le marché pour éviter une perte (ou réaliser le profit souhaité).

**Risque de contrepartie :** le risque qu'une organisation ne s'acquitte pas de son obligation de remboursement au titre d'une obligation, d'un dérivé de crédit, d'un contrat d'assurance crédit ou d'une autre opération ou transaction au moment où cette organisation est censée s'en acquitter.

**Risque relatif aux marchés émergents :** risque provenant d'un investissement dans des pays où la protection de l'investisseur est moindre et où la volatilité est supérieure à celle des marchés développés.

Une liste et une description complètes des risques est disponible dans le prospectus et le supplément du Fonds.

## Frais

Les charges que vous aurez à payer servent à couvrir les frais de fonctionnement du Fonds, y compris ses coûts de commercialisation et de distribution. Ces charges réduisent la croissance potentielle de votre placement.

### Frais ponctuels appliqués avant ou après votre investissement

Frais d'entrée Aucun

Frais de sortie Aucun

Il s'agit du montant maximum pouvant être prélevé sur vos capitaux avant qu'ils ne soient investis (frais d'entrée) ou avant le versement des produits de votre investissement (frais de sortie).

### Frais prélevés au Fonds sur une année

Frais récurrents 2,60 %

### Frais prélevés au Fonds dans certaines conditions

Commission de performance  
Jusqu'à 20 %

Les frais d'entrée et de sortie sont des chiffres maximum. Dans certains cas, il est possible d'obtenir une remise. N'hésitez pas à vous renseigner auprès de votre conseiller financier. Les Administrateurs peuvent à leur discrétion annuler ou réduire les frais d'entrée.

Les frais récurrents reposent sur des estimations de commissions que le Fonds est susceptible de verser la première année. Le montant de ces commissions peut varier d'un exercice à l'autre. Il se compose :

- Des commissions de performance
- Des frais de transaction du portefeuille, sauf dans le cas des frais d'entrée/de sortie réglés par le Fonds lors de la souscription ou du rachat de parts d'un autre organisme de placement collectif.

### Actions de distribution

Les Administrateurs prévoient de déclarer un dividende annuel le 31 Décembre de chaque année au titre des Actions de distribution.

Sous réserve de revenus nets suffisants (à savoir le chiffre d'affaires cumulé, composé de tous les revenus courus y compris les intérêts et les dividendes, déduction faite des frais du Fonds), le Fonds peut verser des dividendes sur le revenu net.

Pour plus d'informations sur les frais, veuillez vous reporter au prospectus et au supplément du Fonds disponibles par email à l'adresse [info@sig-global.com](mailto:info@sig-global.com) ou par téléphone en appelant le + 44 (0) 2076618152 adresse 33 Sir John Rogerson's Quay, Dublin 2 Ireland.

## Performance passée

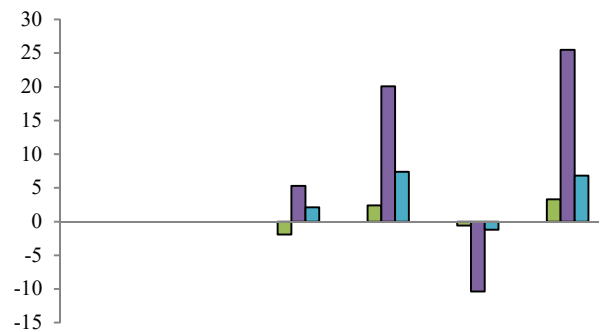
Le Fonds a été lancé le 6 août 2015. La classe d'actions A USD a été lancée le 23 décembre 2015.

Les performances passées ne sont pas un guide pour les performances futures.

Les performances passées présentées ici tiennent compte des charges en cours. Les frais d'entrée / sortie sont exclus du calcul de la performance passée.

La performance passée est calculée en USD et est exprimée en variation en pourcentage de la valeur liquidative du Fonds à chaque fin d'exercice.

Le Fonds n'a pas d'objectif de suivi de l'indice.



Annual Returns	2014	2015	2016	2017	2018	2019
AASF			-1.9	2.4	-0.6	3.3
MSCI World			5.3	20.1	-10.4	25.2
BarCap Global Agg			2.1	7.4	-1.2	6.8

## Informations pratiques

Le dépositaire du Fonds est State Street Custodial Services (Ireland) Limited.

De plus amples informations sur le Fonds sont disponibles dans le prospectus, son supplément ainsi que dans les derniers rapports annuels et semestriels. Ces documents sont disponibles gratuitement et en anglais, conjointement à d'autres informations telles que les prix des parts, par email à l'adresse [info@sig-global.com](mailto:info@sig-global.com) ou par téléphone en appelant le + 44 (0) 2076618152.

Le Fonds, créé dans le cadre d'une structure à compartiments multiples, est un compartiment de Strategic Active Trading Funds PLC et il est agréé en Irlande. Le gestionnaire d'actifs Aberdeen Asset Managers Limited est autorisé et réglementé par la Financial Conduct Authority au Royaume-Uni. Les actifs et les passifs des compartiments sont détenus séparément conformément à la législation. En d'autres termes, les actifs du Fonds sont détenus séparément des autres compartiments. Votre placement dans le Fonds ne sera pas affecté par toutes réclamations éventuellement présentées contre un autre compartiment de la structure.

Détails des Fonds de la mise à jour la politique de rémunération, y compris mais sans s'y limiter, une description de la façon dont la rémunération et les avantages sociaux sont calculés et l'identité des personnes chargées de l'octroi des avantages de rémunération sont disponibles à l'adresse suivante ([www.sig-global.com](http://www.sig-global.com)) et une copie papier d'une telle politique de rémunération est à la disposition des investisseurs gratuitement sur demande.

**Déclaration de responsabilité :** la responsabilité de Strategic Active Trading Funds Plc. ne peut être engagée que sur la base de déclarations contenues dans le présent document qui seraient trompeuses, inexacts ou non cohérentes avec les parties correspondantes du prospectus de Strategic Active Trading Funds Plc.

**Législation fiscale :** Le Fonds est soumis aux lois et réglementations fiscales en vigueur en Irlande, ce qui peut avoir une incidence sur vos placements en fonction de votre pays de résidence. Pour plus de détails, veuillez consulter un conseiller fiscal.

La devise de référence du Fonds est le dollar américain. Le Document d'information clé pour l'investisseur (DICI) de cette Catégorie d'actions A est représentatif des catégories d'actions suivantes:

### Numéros d'identification du Fonds

CATÉGORIE	ISIN
Catégorie A (USD)	IE00B7W7KK61
Catégorie D (GBP)	IE00BYW7KL71
Catégorie A (USD)	IE00BD08DN89 – DISTRIBUTION CATÉGORIE
Catégorie A (EUR)	IE00BD08DM72 – DISTRIBUTION CATÉGORIE