



Welkom in Post X - Antwerpen-Berchem

Bezoekadres



POST X
Gebouw 30 - 2^{de} verdieping

ABN AMRO Private Banking
Borsbeeksebrug 30
2600 Antwerpen-Berchem

T : 03/222.03.33

F : 03/222.02.04

www.abnamroprivatebanking.be

Hoe kantoor van ABN AMRO Private Banking bereiken?

Met de auto

Vanuit Brussel via de A12 (Boom):

neem de A12 naar Antwerpen en vervolgens de ring richting Nederland. Neem uitrit 3 Borgerhout en sla vervolgens linksaf over de brug van de autosnelweg. Aan de lichten slaat u links af en neemt u de Binnensingel /R10. Op het tweede kruispunt slaat u linksaf naar de Borsbeeksebrug . Net voor de brug slaat u rechtsaf en volgt u de inrit naar de ondergrondse parking van Post X.

Vanuit Brussel via de E19 (Mechelen):

volg de E19 naar de Binnensingel R/10 in Antwerpen. Neem de afrit richting Berchem vanaf de N155. Rij verder over de Binnensingel R/10. Rij onder de spoorweg van Berchem NMBS station. Sla aan het eerste kruispunt rechtsaf richting Borsbeeksebrug . Net voor de brug slaat u rechtsaf en volgt u de inrit naar de ondergrondse parking van Post X.

Vanuit Gent (E17)

Neem uitrit 3 Borgerhout op de ring in Antwerpen richting Nederland. Neem uitrit 3 Borgerhout en sla vervolgens linksaf over de brug van de autosnelweg. Aan de lichten slaat u links af en neemt u de Binnensingel /R10. Op het tweede kruispunt slaat u linksaf naar de Borsbeeksebrug . Net voor de brug slaat u rechtsaf en volgt u de inrit naar de ondergrondse parking van Post X.

Vanuit Luik Hasselt (E314)

Aan het einde van de autosnelweg Hasselt Antwerpen draait u de ring op richting Gent. Neem uitrit 3 Borgerhout en rij verder op de Binnensingel R/10. Op het tweede kruispunt slaat u linksaf naar de Borsbeeksebrug . Net voor de brug slaat u rechtsaf en volgt u de inrit naar de ondergrondse parking van Post X.

Waar kan ik parkeren?

Parking Post X

De inrit van de parking is via de Borsbeeksebrug Nr. 7 (GPS), net naast het hoekgebouw van de lokale Politie Antwerpen (LPA) dat momenteel in aanbouw is.

Neem een parkingticket bij het inrijden van de ondergrondse parking. Net na de slagboom slaat u onmiddellijk linksaf en rijdt u rechtdoor zover u kunt tot aan gebouw nr 30. Hier ziet u aan uw linkerzijde de uitrit van de garage. Parkeer uw wagen hier op een vrije staanplaats. Er zijn geen voorbehouden parkeerplekken, maar de parkeerplekken vlak naast de uitrit van de garage zijn meestal beschikbaar en een ideale plek voor u als klant.

Na uw bezoek in ons kantoor, geeft u het parkingticket af bij de receptioniste om uw parkeerticket te ontwaarden of u ontvangt een uitrij voucher. Gebruik de uitrij voucher in de betaal automaat op -1 voor u de parking verlaat.

Q-park (onder station Berchem)

Er is als alternatief ook een betaalparking onder het NMBS station van Berchem. De inrit van Q-Park is via de Guldenvliesstraat. Hiervoor heeft ABN AMRO geen uitrij tickets beschikbaar.

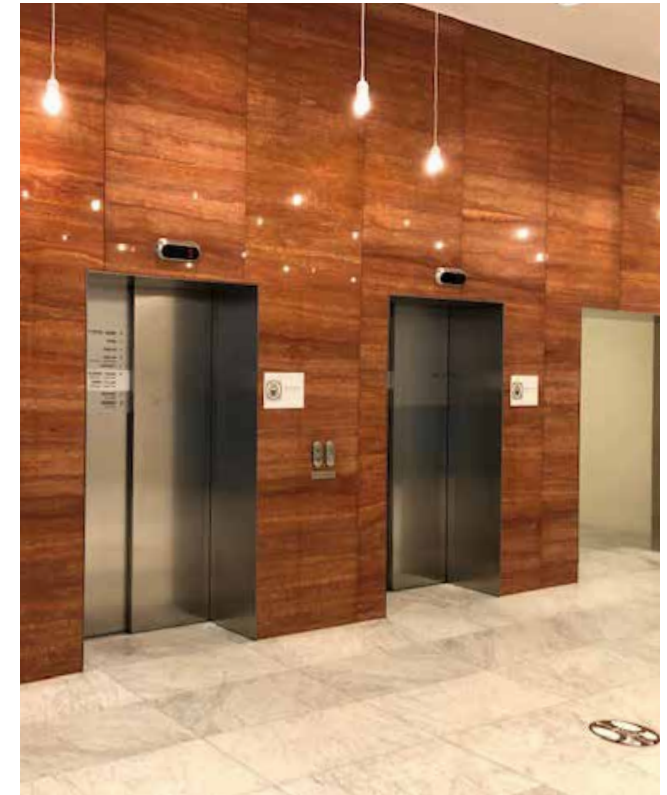
Let op

In de meeste omliggende straten rond Post X is betalend parkeren van toepassing.



Ingang ABN AMRO Private Banking (1)

ABN AMRO Private Banking bevindt zich op de 2^{de} verdieping van gebouw nr 30. Gebouw nr 30 is te voet vanaf het binnenplein te betreden. Gebouw nr 30 is uiterst links gelegen, parallel aan de Antwerpse ring. In de centrale inkomhal van gebouw 30, meldt u zich via de parlofoon aan bij ABN AMRO, de receptioniste opent de glazen schuifdeur waarna u de lift naar de 2^{de} verdieping neemt.



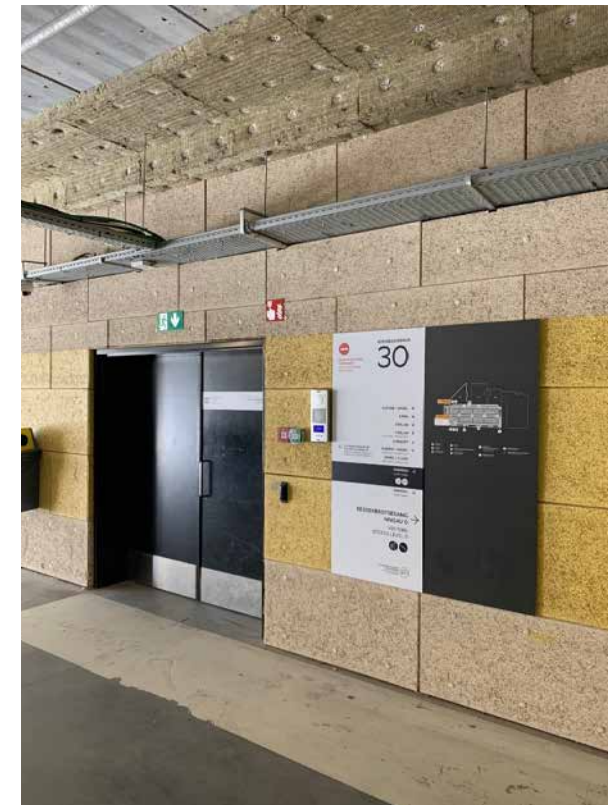
Ingang ABN AMRO Private Banking (2)

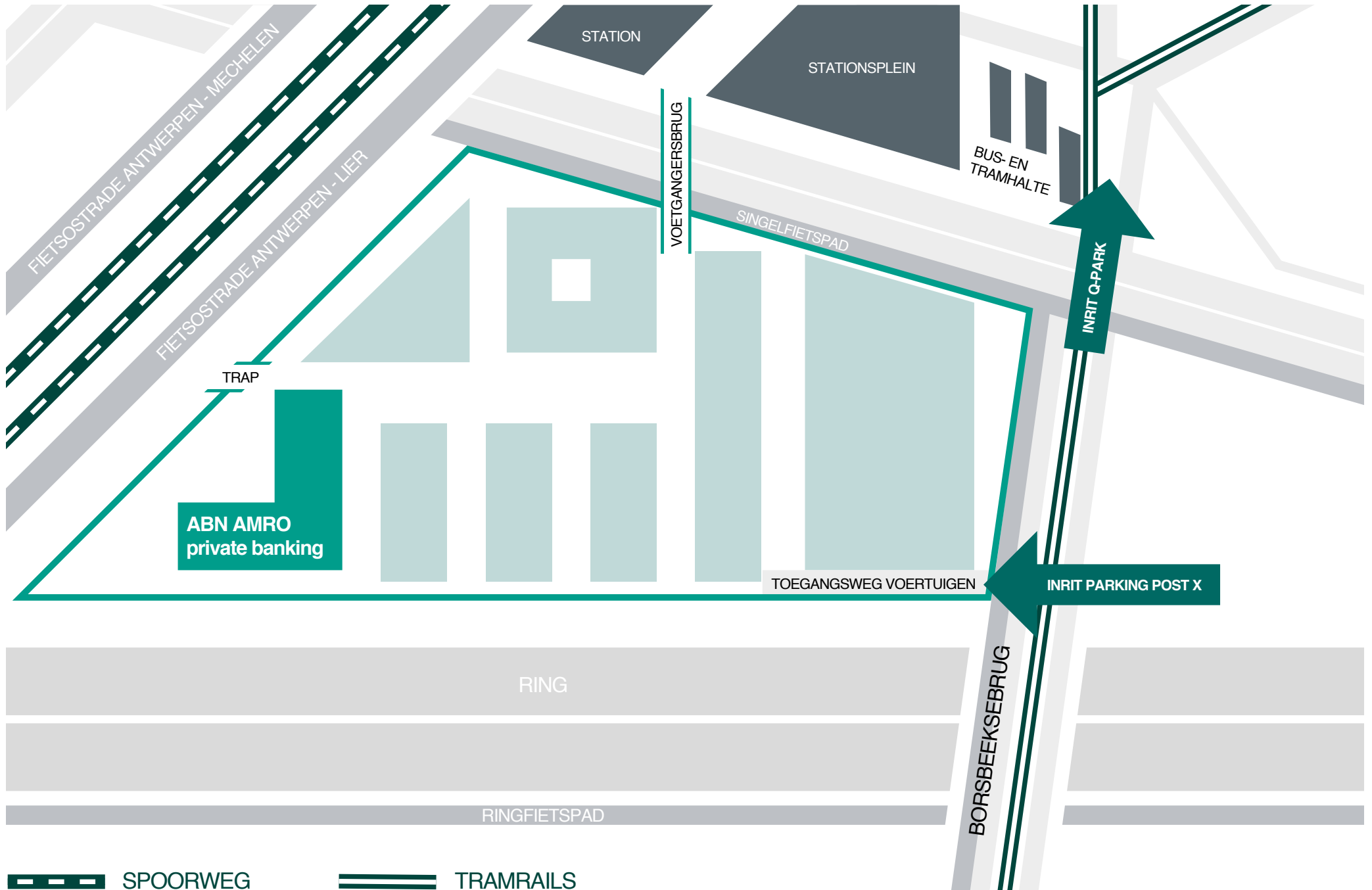
Vanuit de garage (niveau -1) neemt u de hoofdtrap naar de begane grond (middenplein). ABN AMRO Private Banking situeert zich in het gebouw aan de rechterzijde.



Ingang ABN AMRO Private Banking (3)

Vanuit de garage (niveau -1) kunt u eventueel rechtstreeks de lift nemen tot ons kantoor op de 2^{de} verdieping. Aan de zwarte deur van gebouw nr 30, meldt u zich via de parlofoon aan bij ABN AMRO, de receptioniste laat u binnen waarna u de lift naar de 2^{de} verdieping neemt.





Hoe kantoor van ABN AMRO Private Banking bereiken?

Met het openbaar vervoer

Trein www.belgiantrain.be

Tram of Bus www.delijn.be



Te voet

Vanuit het NMBS station Antwerpen Berchem:

Verlaat het station via de hoofdingang naar het stationsplein.
Neem vervolgens de voetgangersbrug over de Singel.

